

# 設計数量総括表

設計書名：サビヤ山線8号箇所

事業区分：道路新設・改築  
工事区分：道路改良

工 種	種 別	細 別	規 格	単位	数 量	摘 要
土工				式	1	
	掘削工			式	1	
		掘削工	地山	m3	153	
	盛土工			式	1	
		路床盛土		m3	57	
		路体盛土		m3	118	
	作業土工			式	1	
		床掘	BH床掘	m3	1,142	
		埋戻し	W<1.0m	m3	37	
	路盤工			式	1	
		上層路盤工	M-40・t=10cm	m2	341.1	
		下層路盤工	RC-40・t=30cm	m2	315.6	
	法面整形工			式	1	
		切土法面整形		m2	38.5	
		人力切土法面整形		m2	0.0	
	残土処理工			式	1	
		土砂運搬		m3	257	

# 設計数量総括表

設計書名：サビヤ山線8号箇所

事業区分：道路新設・改築  
工事区分：道路改良

工 種	種 別	細 別	規 格	単位	数 量	摘 要
緑化工				式	1	
	法面保護工			式	1	
		植生マット		m2	38.5	
擁壁工				式	1	
	補強土壁工			式	1	
		鋼製枠	H=0.6m・3分勾配	m2	293.0	
		鋼製枠	H=0.6m・直ユニット	m2	6.5	
		層厚管理材		m2	499.2	
		補強拘束ネット付 植生シート		m	499.2	
		ジオテキスタイル	HG-36	m2	239.9	
		ジオテキスタイル	HG-50	m2	384.4	
		ジオテキスタイル	HG-60	m2	435.0	
		ジオテキスタイル	HG-100	m2	520.6	
		壁面強化材	UC-20	m2	226.8	
		連結金具		組	117.0	
		連結金具	鋼製枠用	組	87.0	
		固定ピン	ジオテキスタイル	本	1,660.0	

# 設計数量総括表

設計書名：サビヤ山線8号箇所

事業区分：道路新設・改築  
工事区分：道路改良

工 種	種 別	細 別	規 格	単位	数 量	摘 要
		固定ピン	壁面強化材	本	504.0	
		基盤排水層	C-40	m3	147.7	
		吸出し防止材		m2	209.2	
		水平排水層		m	317.4	
		天端排水材		m2	208.4	
		補強土盛土		m3	1,067.1	
	補強土壁工_排水工			式	1	
		暗渠排水工	φ 150、360° 有孔管	m	50.8	
		暗渠排水工	φ 150、240° 有孔管	m	28.2	
		エルボ管		個	12.0	
		T字ジョイント管		個	6.0	
		縦排水材		m	43.6	
		碎石	C-40（フィルター材縦断方向）	m3	11.8	
		碎石	C-40（フィルター材横断方向）	m3	6.0	
		吸出し防止材	S-100（フィルター材縦断方向）用	m2	101.7	
		吸出し防止材	S-100（フィルター材横断方向）用	m2	51.6	
道路付属施設工				式	1	

# 設計数量総括表

設計書名：サビヤ山線8号箇所

事業区分：道路新設・改築  
工事区分：道路改良

工 種	種 別	細 別	規 格	単位	数 量	摘 要
	防護柵工			式	1	
		ガードレール新設	Gr-C-4E	m	50.9	
舗装工				式	1	
	アスファルト舗装工			式	1	
		表層工	密粒度As13F・t=4cm	m2	327.3	
構造物撤去工				式	1	
	構造物取壊し工			式	1	
		舗装版破砕	アスファルト舗装・t=15cm以下	m2	109.1	
		構造物取壊し	無筋構造物	m3	68.3	
		殻運搬処分	As殻	m3	4.4	
		殻運搬処分	Co殻	m3	68.3	
		建設副産物処分		t	170.8	

種別：掘削工

[illegible]

平均断面体積計算表

名 称：掘削工

測 点	距 離 (m)	掘削工 (地山)			人力併用Bt掘削 (地山)			摘 要		
		断面積 (m2)	平均断面積 (m2)	体 積 (m3)	断面積 (m2)	平均断面積 (m2)	体 積 (m3)	断面積 (m2)	平均断面積 (m2)	体 積 (m3)
No. 5+5. 000	—	6. 6	—	—						
No. 5+13. 031 (MC. 5)	8. 031	1. 4	4. 00	32. 1						
No. 6	6. 969	2. 1	1. 75	12. 2						
No. 6+4. 786 (EC. 5)	4. 786	4. 0	3. 05	14. 6						
No. 6+6. 819 (BC. 6)	2. 033	4. 2	4. 10	8. 3						
No. 6+11. 891 (MC. 6)	5. 072	4. 1	4. 15	21. 0						
No. 6+16. 963 (EC. 6)	5. 072	3. 4	3. 75	19. 0						
No. 7	3. 037	1. 5	2. 45	7. 4						
No. 7+8. 500	8. 500	1. 9	1. 70	14. 5						
No. 8	11. 500	2. 2	2. 05	23. 6						
小 計	55. 000			152. 7			0. 0			0. 0
合 計	55. 000			152. 7			0. 0			0. 0



平均断面体積計算表

名 称：盛土工

測 点	距 離 (m)	路床盛土			路体盛土			体 積 (m3)			平均断面面積 (m2)			体 積 (m3)	摘 要
		断面積 (m2)	平均断面面積 (m2)	体 積 (m3)	断面積 (m2)	平均断面面積 (m2)	体 積 (m3)								
No. 5+5. 000	—	0. 0	—	—	0. 0	—	—	—							
No. 5+13. 031 (MC. 5)	8. 031	0. 0	0. 00	0. 0	0. 0	0. 00	0. 0	0. 0							
No. 6	6. 969	1. 4	0. 70	4. 9	2. 4	1. 20	8. 4								
No. 6+4. 786 (EC. 5)	4. 786	1. 7	1. 55	7. 4	3. 7	3. 05	14. 6								
No. 6+6. 819 (BC. 6)	2. 033	1. 7	1. 70	3. 5	3. 7	3. 70	7. 5								
No. 6+11. 891 (MC. 6)	5. 072	0. 0	0. 85	4. 3	0. 0	1. 85	9. 4								
No. 6+16. 963 (EC. 6)	5. 072	0. 1	0. 05	0. 3	0. 0	0. 00	0. 0								
No. 7	3. 037	1. 4	0. 75	2. 3	2. 7	1. 35	4. 1								
No. 7+8. 500	8. 500	2. 0	1. 70	14. 5	6. 2	4. 45	37. 8								
No. 8	11. 500	1. 5	1. 75	20. 1	0. 1	3. 15	36. 2								
小 計	55. 000			57. 3			118. 0							0. 0	
合 計	55. 000			57. 3			118. 0							0. 0	



種別：作業土工

[illegible]

平均断面体積計算表

名 称：作業土工

測 点	距 離 (m)	床掘			埋戻し			体 積 (m3)			体 積 (m3)			摘 要
		断面積 (m2)	平均断面積 (m2)	体 積 (m3)	断面積 (m2)	平均断面積 (m2)	体 積 (m3)							
No. 5+5. 000	—	12. 5	—	—	0. 5	—	—	—						
No. 5+13. 031 (MC. 5)	8. 031	12. 5	12. 50	100. 4	0. 6	0. 55	4. 4							
No. 6	6. 969	17. 7	15. 10	105. 2	0. 9	0. 75	5. 2							
No. 6+4. 786 (EC. 5)	4. 786	34. 5	26. 10	124. 9	1. 0	0. 95	4. 5							
No. 6+6. 819 (BC. 6)	2. 033	39. 3	36. 90	75. 0	0. 6	0. 80	1. 6							
No. 6+11. 891 (MC. 6)	5. 072	13. 3	26. 30	133. 4	0. 8	0. 70	3. 6							
No. 6+16. 963 (EC. 6)	5. 072	11. 6	12. 45	63. 1	0. 5	0. 65	3. 3							
No. 7	3. 037	18. 1	14. 85	45. 1	0. 7	0. 60	1. 8							
No. 7+8. 500	8. 500	37. 5	27. 80	236. 3	0. 4	0. 55	4. 7							
No. 8	11. 500	7. 4	22. 45	258. 2	1. 0	0. 70	8. 1							
小 計	55. 000			1, 141. 6			37. 2						0. 0	
合 計	55. 000			1, 141. 6			37. 2						0. 0	

種別	規格	路盤工
----	----	-----

[illegible]

一般計算書

種 別：路盤工  
ブロック：路盤工  
区 分：

細別／規格	算 式 ／ 図	数 量
上層路盤工 M-40・t=10cm		341.1 m2
下層路盤工 RC-40・t=30cm		315.6 m2

# 数量集計表

種別：法面整形工  
規格：

[illegible]

平均法長面積計算表

名 称：法面整形工

測 点	距 離 (m)	切土法面整形			人力切土法面整形			面 積 (m2)			摘 要
		法 長 (m)	平均法長 (m)	面 積 (m2)	法 長 (m)	平均法長 (m)	面 積 (m2)				
No. 5+5. 000	—	4. 7	—	—	0. 0	—	—				
No. 5+13. 031 (MC. 5)	8. 031	0. 0	2. 35	18. 9	0. 0	0. 00	0. 0				
No. 6	6. 969	0. 0	0. 00	0. 0	0. 0	0. 00	0. 0				
No. 6+4. 786 (EC. 5)	4. 786	0. 0	0. 00	0. 0	0. 0	0. 00	0. 0				
No. 6+6. 819 (BC. 6)	2. 033	0. 4	0. 20	0. 4	0. 0	0. 00	0. 0				
No. 6+11. 891 (MC. 6)	5. 072	1. 1	0. 75	3. 8	0. 0	0. 00	0. 0				
No. 6+16. 963 (EC. 6)	5. 072	0. 9	1. 00	5. 1	0. 0	0. 00	0. 0				
No. 7	3. 037	0. 5	0. 70	2. 1	0. 0	0. 00	0. 0				
No. 7+8. 500	8. 500	0. 6	0. 55	4. 7	0. 0	0. 00	0. 0				
No. 8	11. 500	0. 0	0. 30	3. 5	0. 0	0. 00	0. 0				
小 計	55. 000			38. 5			0. 0			0. 0	
合 計	55. 000			38. 5			0. 0			0. 0	

# 数量集計表

種別：残土処理工  
規格：

[illegible]

サビヤ山線5号箇所 土量配分

施工順序	工区										
①	必要盛土量	②		②'	②''	③	④	⑤	⑥	⑦	
		掘削土量(土砂)	掘削土量(岩)								土砂土量(逸散率10%)
締固土量		地山土量		②×0.9＝地山土量		②'×0.9+②''＝締固土量		締固土量			
③－①＝締固土量 ③(③-④)/0.9＝地山土量 ①(①-④)×1.33＝ほぐし土量											
他工区から転用 (1～4号箇所残土合計)											
1014.7 m3											
1	6号箇所	1253.3	1278.6	0.0	1150.7	0.0	1035.6	-217.7	0.0	289.5	
2	7号箇所	1562.6	1691.4	0.0	1522.3	0.0	1370.1	-192.5	0.0	256.0	
3	8号箇所	1279.6	1294.3	0.0	1164.9	0.0	1048.4	-231.2	0.0	307.5	
4	9号箇所	129.3	232.1	0.0	208.9	0.0	188.0	58.7	65.2	0.0	



# 一般計算書

種 別：残土処理工  
ブロック：残土処理工  
区 分：

細別／規格	算 式 / 図	数 量
土砂運搬	土量配分表より 他工区からの運搬土量 $231.2 / 0.9 = 256.89$	256.9 m3

# 数量集計表

種別：法面保護工  
規格：

[illegible]

平均法長面積計算表

名 称：法面保護工

測 点	距 離 (m)	植生マット工									摘 要
		法 長 (m)	平均法長 (m)	面 積 (m2)	法 長 (m)	平均法長 (m)	面 積 (m2)	法 長 (m)	平均法長 (m)	面 積 (m2)	
No. 5+5. 000	—	4. 7	—	—							
No. 5+13. 031 (MC. 5)	8. 031	0. 0	2. 35	18. 9							
No. 6	6. 969	0. 0	0. 00	0. 0							
No. 6+4. 786 (EC. 5)	4. 786	0. 0	0. 00	0. 0							
No. 6+6. 819 (BC. 6)	2. 033	0. 4	0. 20	0. 4							
No. 6+11. 891 (MC. 6)	5. 072	1. 1	0. 75	3. 8							
No. 6+16. 963 (EC. 6)	5. 072	0. 9	1. 00	5. 1							
No. 7	3. 037	0. 5	0. 70	2. 1							
No. 7+8. 500	8. 500	0. 6	0. 55	4. 7							
No. 8	11. 500	0. 0	0. 30	3. 5							
小 計	55. 000			38. 5			0. 0				0. 0
合 計	55. 000			38. 5			0. 0				0. 0

数量集計表

種 別：補強土壁工  
規 格：

細 別	規 格	単位	補強土壁工							合 計	摘 要
鋼製枠	H=0.6m・3分勾配	m2	293.0							293.0	
	H=0.6m・直ユニット	m2	6.5							6.5	
層厚管理材		m2	499.2							499.2	
補強拘束ネット付 植生シート		m	499.2							499.2	
ジオテキスタイル	HG-36	m2	239.9							239.9	
	HG-50	m2	384.4							384.4	
	HG-60	m2	435.0							435.0	
	HG-100	m2	520.6							520.6	
壁面強化材	UC-20	m2	226.8							226.8	
連結金具		組	117.0							117.0	

種別：補強土壁工  
規格：

[illegible]

# 一般計算書

種 別：補強土壁工  
 ブロック：補強土壁工  
 区 分：

細別／規格	算 式 ／ 図	数 量
鋼製枠 H=0.6m・3分勾配		293.0 m2
鋼製枠 H=0.6m・直ユニット		6.5 m2
層厚管理材		499.2 m2
補強拘束ネット付 植生シート		499.2 m
ジオテキスタイル HG-36		239.9 m2
ジオテキスタイル HG-50		384.4 m2
ジオテキスタイル HG-60		435.0 m2
ジオテキスタイル HG-100		520.6 m2
壁面強化材 UC-20		226.8 m2
連結金具		117.0 組
連結金具 鋼製枠用		87.0 組
固定ピン ジオテキスタイル		1,660.0 本
固定ピン 壁面強化材		504.0 本

# 一般計算書

種別：補強土壁工  
 ブック：補強土壁工  
 区分：

細別／規格	算式／図	数量
基盤排水層 C-40		147.7 m <sup>3</sup>
吸出し防止材		209.2 m <sup>2</sup>
水平排水層		317.4 m
天端排水材		208.4 m <sup>2</sup>
補強土盛土		1,067.1 m <sup>3</sup>

# 設計数量一覧表

工種	種別	細別	単位	数量	備考
補強盛土工	鋼製枠(ユニット)	H=0.6m	m <sup>2</sup>	293.0	3分勾配ユニット
			m <sup>2</sup>	6.5	直ユニット
			set	407	3分勾配ユニット
			set	9	直ユニット
	植生土のう	AD-GR-00	m <sup>2</sup>	0.0	
			袋	0	
	層厚管理材	SP-70E*BS 1*50	m <sup>2</sup>	499.2	
	不織布	MG-5	m <sup>2</sup>	0.0	1m幅
	補強拘束ネット	AD-BK2206-2*25	m	0.0	
	補強拘束ネット付植生シート	SG-MTG*GR25	m	499.2	
	ジオテキスタイル (アデム)	HG-36	m <sup>2</sup>	239.9	
		HG-50	m <sup>2</sup>	384.4	
		HG-60	m <sup>2</sup>	435.0	
		HG-80	m <sup>2</sup>	0.0	
		HG-100	m <sup>2</sup>	520.6	
		HG-120	m <sup>2</sup>	0.0	
		HG-150	m <sup>2</sup>	0.0	
		HG-200	m <sup>2</sup>	0.0	
	壁面強化材	UC-20	m <sup>2</sup>	226.8	
		敷設面積計	m <sup>2</sup>	1806.7	
	連結金具	AD-JGL*AZ-SET	set	117	
	連結金具(鋼製枠用)	AD-JGU*AZ-SET	set	87	
	固定ピン	AD-D10*200	本	1660	ジオテキスタイル
				504	壁面強化材
	砕石(基盤排水層)	C-40	m <sup>3</sup>	147.7	
	吸出し防止材(基盤排水層用)	S-100	m <sup>2</sup>	209.2	
排水工	水平排水材	R-7*300C	m	317.4	
	天端排水材	S-300	m <sup>2</sup>	208.4	
土工	まき出し・敷き均し,締固め工		m <sup>3</sup>	1067.1	



# 数量計算書

項目	計算式		
鋼製枠(ユニット)	*数量集計表より		
	鋼製枠(ユニット)延長		499.2 m
	*鋼製枠(ユニット)延長(m)/鋼製枠(ユニット)1setあたりの幅(1.2m/set)		
	数量(セット数)	$499.2/1.2=$	416 set
植生土のう	*数量集計表より		
	壁面積		0.0 m <sup>2</sup>
	*土のう壁面積(m <sup>2</sup> )×1m <sup>2</sup> 当たりの土のう数(袋/m <sup>2</sup> )		
	数量(袋数)	$0.0 \times 25=$	0 袋
層厚管理材	*数量集計表より		
			499.2 m <sup>2</sup>
植生シート	*数量集計表より		
	補強拘束ネット付植生シート		499.2 m
ジオテキスタイル (アデム)	*数量集計表より	(敷設面積)	(敷設延長)
	HG-36	239.9m <sup>2</sup>	56.4 m
	HG-50	384.4m <sup>2</sup>	93.6 m
	HG-60	435.0m <sup>2</sup>	93.6 m
	HG-80	0.0m <sup>2</sup>	0.0 m
	HG-100	520.6m <sup>2</sup>	104.4 m
	HG-120	0.0m <sup>2</sup>	0.0 m
	HG-150	0.0m <sup>2</sup>	0.0 m
	HG-200	0.0m <sup>2</sup>	0.0 m
壁面強化材	*数量集計表より	(敷設面積)	(敷設延長)
		226.8m <sup>2</sup>	151.2 m
連結金具	*HG-36～HG-60:2set/36m <sup>2</sup> , HG-80:3set/36m <sup>2</sup> , HG-100～HG-150:4set/36m <sup>2</sup> , HG-200:5set/36m <sup>2</sup>		
	$(239.9+384.4+435.0) \times 2/36+0.0 \times 3/36+(520.6+0.0+0.0) \times 4/36+0.0 \times 5/36=$		117 set
連結金具 (鋼製枠用)	*HG-80～HG-200敷設延長/1.2(m)×1(set) (補強材1枚につき1set使用)		
	$(0.0+104.4+0.0+0.0+0.0)/1.2=$		87 set
固定ピン	*[ジオテキスタイル敷設延長(m)/1.2(m)+隙間部の敷設枚数]×4(本) (補強材1枚につき4本使用)		
	$((56.4+93.6+93.6+0.0+104.4+0.0+0.0+0.0)/1.2+125) \times 4=$		1660 本
	*壁面強化材敷設延長(m)/1.2(m)×4(本) (補強材1枚につき4本使用)		
砕石 (基盤排水層)	*数量集計表より		
	123.1×1.2=		147.7 m <sup>3</sup>
吸出し防止材 (基盤排水層用)	*数量集計表より		
			209.2 m <sup>2</sup>
水平排水材	*数量集計表より		
			317.4 m
天端排水材	*数量集計表より		
			208.4 m <sup>2</sup>

## 数量集計表 (2)

種別	単位	区間名										小計
				13	14	15	16	17	18	19	20	
鋼製枠(ユニット)												
H=0.6m	m			142.8	39.6	22.8	76.8	118.8	30.0	32.4	8.4	471.6
植生土のう												
AD-GR-00	m <sup>2</sup>			0.0	0.0	0.0	0.0	0.0	0.0	0.0	0.0	0.0
層厚管理材												
SP-70E*BS 1*50	m <sup>2</sup>			142.8	39.6	22.8	76.8	118.8	30.0	32.4	8.4	471.6
植生シート												
補強拘束ネット付植生シート	m			142.8	39.6	22.8	76.8	118.8	30.0	32.4	8.4	471.6
ジオテキスタイル (アデム)												
HG-36	m <sup>2</sup>			0.0	21.0	0.0	0.0	110.1	26.0	0.0	14.4	171.5
	m			0.0	3.6	0.0	0.0	20.4	4.8	0.0	4.8	33.6
HG-50	m <sup>2</sup>			197.0	0.0	30.2	100.2	0.0	0.0	39.0	7.2	373.6
	m			44.4	0.0	7.2	25.2	0.0	0.0	10.8	2.4	90.0
HG-60	m <sup>2</sup>			149.0	42.0	19.4	69.0	103.6	26.0	26.0	0.0	435.0
	m			33.6	7.2	4.8	16.8	19.2	4.8	7.2	0.0	93.6
HG-80	m <sup>2</sup>			0.0	0.0	0.0	0.0	0.0	0.0	0.0	0.0	0.0
	m			0.0	0.0	0.0	0.0	0.0	0.0	0.0	0.0	0.0
HG-100	m <sup>2</sup>			138.4	93.9	14.0	47.5	168.4	45.5	12.9	0.0	520.6
	m			31.2	14.4	3.6	12.0	31.2	8.4	3.6	0.0	104.4
HG-120	m <sup>2</sup>			0.0	0.0	0.0	0.0	0.0	0.0	0.0	0.0	0.0
	m			0.0	0.0	0.0	0.0	0.0	0.0	0.0	0.0	0.0
HG-150	m <sup>2</sup>			0.0	0.0	0.0	0.0	0.0	0.0	0.0	0.0	0.0
	m			0.0	0.0	0.0	0.0	0.0	0.0	0.0	0.0	0.0
HG-200	m <sup>2</sup>			0.0	0.0	0.0	0.0	0.0	0.0	0.0	0.0	0.0
	m			0.0	0.0	0.0	0.0	0.0	0.0	0.0	0.0	0.0
隙間部敷設枚数	枚			84	13	7	21	0	0	0	0	125
壁面強化材												
UC-20	m <sup>2</sup>			50.4	21.6	10.8	34.2	72.0	18.0	16.2	1.8	225.0
	m			33.6	14.4	7.2	22.8	48.0	12.0	10.8	1.2	150.0
水平排水材												
R-7*300C	m			79.2	32.4	10.8	39.6	113.4	21.6	14.4	3.0	314.4
天端排水材												
S-300	m <sup>2</sup>			60.6	19.5	8.7	30.3	51.9	13.0	13.0	3.6	200.6



数量計算書(13)

区間名： 13															
層 番 号	壁面材 延長 (m)	属厚管理材 延長×1m巾 ( $m^2$ )	植生シート 設置延長 (m)	壁面強化材		アダム			水平排水材		天端排水材		敷設面積 ( $m^2$ )		
				延長 (m)	敷設面積 ( $m^2$ )	補強材 品番	敷設長 (m)	延長 (m)	敷設面積 ( $m^2$ )	敷設数 (枚)	敷設長 (m)	敷設長計 (m)		敷設長 (m)	延長 (m)
47															
46															
45															
44															
43															
42															
41															
40															
39															
38															
37															
36															
35															
34															
33															
32															
31															
30															
29															
28															
27															
26															
25															
24															
23															
22															
21	10.800	10.8	10.800	8.400	12.6	HG-50	3.6	2.4	8.6			3.6	16.827	60.6	
20	16.800	16.8	16.800	8.400	12.6	HG-50	3.6	8.4	30.2			3	3.6	10.8	
19	16.800	16.8	16.800			HG-50	3.6	16.8	60.5						
18	16.800	16.8	16.800	16.800	25.2							7	3.6	25.2	
17	16.800	16.8	16.800			HG-50	3.6	16.8	60.5						
16	16.800	16.8	16.800			HG-60	3.6	16.8	60.5			7	3.6	25.2	
15	16.800	16.8	16.800			HG-60	3.6	16.8	60.5						
14	15.600	15.6	15.600			HG-100	3.6	15.6	56.2			5	3.6	18.0	
13	15.600	15.6	15.600			HG-100	3.6	15.6	56.2						
計	142.800	142.8	142.800	33.600	50.4			109.200	393.2				16.827	79.2	60.6
植生土のう ( $m^2$ )															

植生土のう (m<sup>2</sup>)

数量計算書(13)[隙間部]

区間名： 13															(折れ角度　　－　　°　　)		
層 番 号	アデム																
	補強材 品番	敷設長 (m)	幅 (m)	敷設数 (枚)	敷設長 (m)	幅 (m)	敷設数 (枚)	敷設長 (m)	幅 (m)	敷設数 (枚)	敷設長 (m)	幅 (m)	敷設数 (枚)	敷設面積 (m <sup>2</sup> )	開き (m)		
47																	
46																	
45																	
44																	
43																	
42																	
41																	
40																	
39																	
38																	
37																	
36																	
35																	
34																	
33																	
32																	
31																	
30																	
29																	
28																	
27																	
26																	
25																	
24																	
23																	
22																	
21	HG-50	3.6	0.3	1	5.4	0.3	1							2.7			
20	HG-50	3.6	0.3	6										6.5			
19	HG-50	3.6	0.3	13										14.0			
18																	
17	HG-50	3.6	0.3	13										14.0			
16	HG-60	3.6	0.3	13										14.0			
15	HG-60	3.6	0.3	13										14.0			
14	HG-100	3.6	0.3	12										13.0			
13	HG-100	3.6	0.3	12										13.0			
計				83			1				0			91.2			
合計															84 枚		
天端排水材																	
m <sup>2</sup>																	



## 数量計算書(14)[隙間部]

アデム															(折れ角度　－　°)	
区間名： 14																
層 番 号	補強材 品 番	敷設長 (m)	幅 (m)	敷設数 (枚)	敷設長 (m)	幅 (m)	敷設数 (枚)	敷設長 (m)	幅 (m)	敷設数 (枚)	敷設長 (m)	幅 (m)	敷設数 (枚)	敷設面積 (m <sup>2</sup> )	開き (m)	
46																
45																
44																
43																
42																
41																
40																
39																
38																
37																
36																
35																
34																
33																
32																
31																
30																
29																
28																
27																
26																
25																
24																
23																
22																
21	HG-36	5.4	0.3	1										1.6		
20	HG-60	5.4	0.3	1										1.6		
19																
18	HG-60	5.4	0.3	1										1.6		
17																
16	HG-100	5.4	0.3	3										4.9		
15																
14	HG-100	5.4	0.3	3										4.9		
13	HG-100	5.4	0.3	3										4.9		
12	HG-100	5.4	0.3	1										1.6		
計				13			0						0	21.1		
合計												13 枚				
天端排水材																
m <sup>2</sup>																

区間名： 15														
層 番 号	壁面材 延長 (m)	属厚管理材 延長×1m巾 (m <sup>2</sup> )	植生シート 設置延長 (m)	壁面強化材		アダム			水平排水材		天端排水材		敷設面積 (m <sup>2</sup> )	
				延長 (m)	敷設面積 (m <sup>2</sup> )	補強材 品番	敷設長 (m)	延長 (m)	敷設面積 (m <sup>2</sup> )	敷設数 (枚)	敷設長 (m)	敷設長計 (m)		敷設長 (m)
47														
46														
45														
44														
43														
42														
41														
40														
39														
38														
37														
36														
35														
34														
33														
32														
31														
30														
29														
28														
27														
26														
25														
24														
23														
22	2,400	2.4	2,400		2,400	3.6						3.6	2,406	8.7
21	2,400	2.4	2,400		2,400		HG-50	3.6	2,400					
20	2,400	2.4	2,400		2,400	3.6				1	3.6	3.6		
19	2,400	2.4	2,400		2,400		HG-50	3.6	2,400					
18	2,400	2.4	2,400		2,400	3.6				1	3.6	3.6		
17	2,400	2.4	2,400		2,400		HG-50	3.6	2,400					
16	2,400	2.4	2,400		2,400		HG-60	3.6	2,400	1	3.6	3.6		
15	2,400	2.4	2,400		2,400		HG-60	3.6	2,400					
14	2,400	2.4	2,400		2,400		HG-100	3.6	2,400					
13	1,200	1.2	1,200		1,200		HG-100	3.6	1,200					
計	22,800	22.8	22,800		7,200	10.8			15,600			10.8	2,406	8.7
植生土のう (m <sup>2</sup> )														

植生土のう (m<sup>2</sup>)





数量計算書(16)

区間名： 16																
層 番 号	壁面材 延長 (m)	属厚管理材 延長×1m巾 (m <sup>2</sup> )	植生シート 設置延長 (m)	壁面強化材		アダム			水平排水材		天端排水材		敷設面積 (m <sup>2</sup> )			
				延長 (m)	敷設面積 (m <sup>2</sup> )	補強材 品番	敷設長 (m)	延長 (m)	敷設面積 (m <sup>2</sup> )	敷設数 (枚)	敷設長 (m)	敷設長計 (m)		敷設長 (m)	敷設面積 (m <sup>2</sup> )	
48																
47																
46																
45																
44																
43																
42																
41																
40																
39																
38																
37																
36																
35																
34																
33																
32																
31																
30																
29																
28																
27																
26																
25																
24																
23	6,000	6.0	6,000		6,000	9.0										
22	8,400	8.4	8,400		8,400		HG-50	3.6	8,400		3.6	3.6				30.3
21	8,400	8.4	8,400		8,400	12.6										
20	8,400	8.4	8,400		8,400		HG-50	3.6	8,400		3.6	10.8				
19	8,400	8.4	8,400		8,400	12.6										
18	8,400	8.4	8,400		8,400		HG-50	3.6	8,400		3.6	14.4				
17	8,400	8.4	8,400		8,400		HG-60	3.6	8,400							
16	8,400	8.4	8,400		8,400		HG-60	3.6	8,400		3.6	10.8				
15	8,400	8.4	8,400		8,400		HG-100	3.6	8,400							
14	3,600	3.6	3,600		3,600		HG-100	3.6	3,600							
計	76,800	76.8	76,800		22,800	34.2			54,000			39.6		8,410	30.3	
植生土のう (m <sup>2</sup> )																

植生土のう (m<sup>2</sup>)







数量計算書(19)

区間名： 19															
層 番 号	壁面材 延長 (m)	属厚管理材 延長×1m巾 (㎡)	植生シート 設置延長 (m)	壁面強化材		アダム			水平排水材		天端排水材		敷設面積 (㎡)		
				延長 (m)	敷設面積 (㎡)	補強材 品番	敷設長 (m)	延長 (m)	敷設面積 (㎡)	敷設数 (枚)	敷設長 (m)	敷設長計 (m)		敷設長 (m)	
49															
48															
47															
46															
45															
44															
43															
42															
41															
40															
39															
38															
37															
36															
35															
34															
33															
32															
31															
30															
29															
28															
27															
26															
25															
24	3,600	3.6	3,600		3,600	5.4						3.6	3,604	13.0	
23	3,600	3.6	3,600		3,600		HG-50	3.6	3,600	13.0					
22	3,600	3.6	3,600		3,600	5.4					1	3.6	3.6		
21	3,600	3.6	3,600		3,600		HG-50	3.6	3,600	13.0					
20	3,600	3.6	3,600		3,600	5.4					2	3.6	7.2		
19	3,600	3.6	3,600		3,600		HG-50	3.6	3,600	13.0					
18	3,600	3.6	3,600		3,600		HG-60	3.6	3,600	13.0	1	3.6	3.6		
17	3,600	3.6	3,600		3,600		HG-60	3.6	3,600	13.0					
16	2,400	2.4	2,400		2,400		HG-100	3.6	2,400	8.6					
15	1,200	1.2	1,200		1,200		HG-100	3.6	1,200	4.3					
計	32,400	32.4	32,400		10,800	16.2			21,600	77.9			14.4	3,604	13.0
植生土のう (㎡)															

区間名： 19															
層 番 号	壁面材	属厚管理材		植生シート	壁面強化材		アダム			水平排水材			天端排水材		
	延長 (m)	延長×1m巾 (m <sup>2</sup> )	設置延長 (m)	延長 (m)	敷設面積 (m <sup>2</sup> )	補強材 品番	敷設長 (m)	延長 (m)	敷設面積 (m <sup>2</sup> )	敷設数 (枚)	敷設長 (m)	敷設長計 (m)	敷設長 (m)	敷設面積 (m <sup>2</sup> )	
49															
48															
47															
46															
45															
44															
43															
42															
41															
40															
39															
38															
37															
36															
35															
34															
33															
32															
31															
30															
29															
28															
27															
26															
25															
24	3.600	3.6	3.600		3.600	5.4							3.6	3.604	13.0
23	3.600	3.6	3.600		3.600	HG-50	3.6	3.600	13.0						
22	3.600	3.6	3.600		3.600	5.4				1	3.6	3.6			
21	3.600	3.6	3.600		3.600	HG-50	3.6	3.600	13.0						
20	3.600	3.6	3.600		3.600	5.4				2	3.6	7.2			
19	3.600	3.6	3.600		3.600	HG-50	3.6	3.600	13.0						
18	3.600	3.6	3.600		3.600	HG-60	3.6	3.600	13.0	1	3.6	3.6			
17	3.600	3.6	3.600		3.600	HG-60	3.6	3.600	13.0						
16	2.400	2.4	2.400		2.400	HG-100	3.6	2.400	8.6						
15	1.200	1.2	1.200		1.200	HG-100	3.6	1.200	4.3						
計	32.400	32.4	32.400		10.800	16.2		21.600	77.9			14.4		3.604	13.0

植生土のう (m<sup>2</sup>)



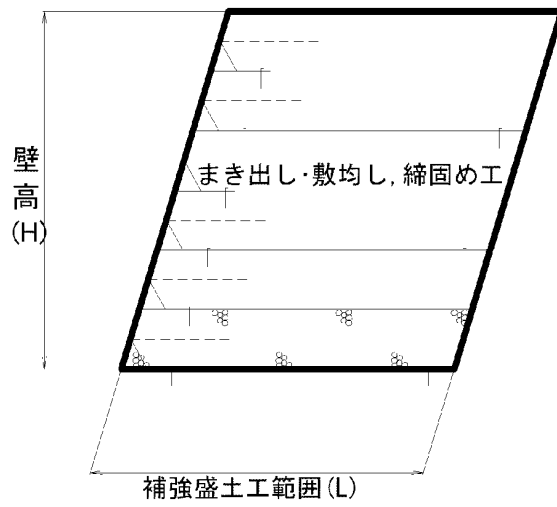






## まき出し・敷均し,締固め工 断面図

断面図



\* まき出し・敷均し,締固め工の対象は、  
ジオテキスタイル敷設範囲とする。

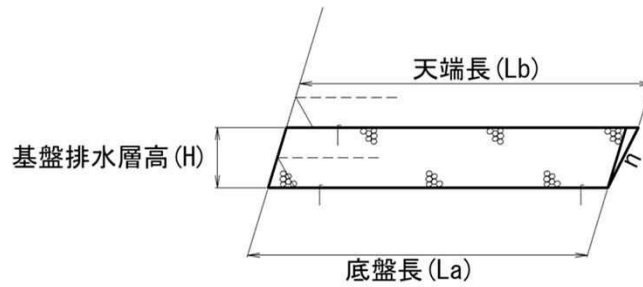
## まき出し・敷均し,締固め工数量計算書

まき出し・敷均し,締固め工

[illegible]

# 基盤排水層数量表

## 断面図



$$\text{基盤排水層 } V = \{(La + Lb) \times H / 2\} \times \text{延長}$$

## 碎石体積、吸出し防止材

	底盤長 (m)	天端長 (m)	高さ (m)	延長 (m)	碎石体積 (m <sup>3</sup> )	吸出し防止材 (m <sup>2</sup> )	掘削勾配
1			0.60				
2							
3							
4							
5							
6							
7							
8							
9							
10							
11							
12	3.60	3.78	0.60	15.42	34.14	58.29	(1:0.6)
13	5.40	5.58	0.60	3.60	11.86	20.09	(1:0.6)
14	3.60	3.78	0.60	2.40	5.31	9.07	(1:0.6)
15	3.60	3.78	0.60	7.87	17.42	29.75	(1:0.6)
16	5.40	5.58	0.60	9.60	31.62	53.57	(1:0.6)
17	5.40	5.58	0.60	2.40	7.91	13.39	(1:0.6)
18	3.60	3.78	0.60	3.60	7.97	13.61	(1:0.6)
19	3.00	3.00	0.60	1.20	2.16	3.60	(1:0.3)
20	3.00	3.00	0.60	2.60	4.68	7.80	(1:0.3)
21							
22							
23							
24							
25							
26							
27							
28							
29							
30							
				合計	123.07	209.17	

基盤排水層 碎石体積

123.1 m<sup>3</sup>

吸出し防止材

209.2 m<sup>2</sup>

種別：補強土壁工\_排水工  
規格：

細 別	規 格	単 位	補強土壁工_排 水工						合 計	摘 要
暗渠排水工	φ150、360° 有孔管	m	50.8						50.8	
	φ150、240° 有孔管	m	28.2						28.2	
エルボ管		個	12.0						12.0	
T字ジョイント管		個	6.0						6.0	
縦排水材		m	43.6						43.6	
砕石	C-40 (フィルター材縦断方向)	m3	11.8						11.8	
	C-40 (フィルター材横断方向)	m3	6.0						6.0	
吸出し防止材	S-100 (フィルター材縦断方向) 用	m2	101.7						101.7	
	S-100 (フィルター材横断方向) 用	m2	51.6						51.6	

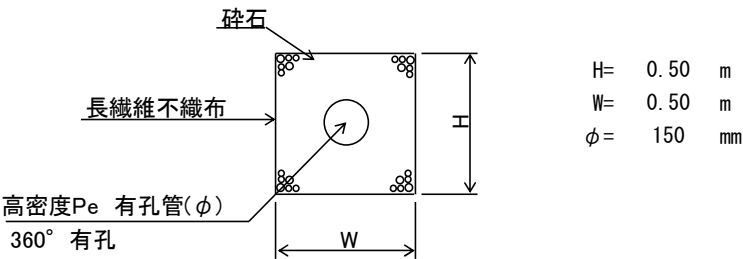
一般計算書

種 別：補強土壁工\_排水工  
ブロック：補強土壁工\_排水工  
区 分：

細別／規格	算 式 ／ 図	数 量
暗渠排水工		
φ 150、360° 有孔管		50.8 m
暗渠排水工		
φ 150、240° 有孔管		28.2 m
エルボ管		12.0 個
T字ジョイント管		6.0 個
縦排水材		43.6 m
砕石		
C-40（フィルター材縦断方向）		11.8 m3
砕石		
C-40（フィルター材横断方向）		6.0 m3
吸出し防止材		
S-100（フィルター材縦断方向）用		101.7 m2
吸出し防止材		
S-100（フィルター材横断方向）用		51.6 m2

縦断方向排水工(1)

断面図



暗渠排水管延長数量表（排水計画図より）

延長		延長		延長		延長	
1		11		21		31	
2		12		22		32	
3		13		23		33	
4		14		24		34	
5		15		25		35	
6		16		26		36	
7		17		27		37	
8		18		28		38	
9		19		29		39	
10		20		30		40	
計	0.000	計	0.000	計	0.000	計	0.000
				合計		0.000	m

段上がり 箇所

暗渠排水管（φ150，360°有孔管）  
0.000 m

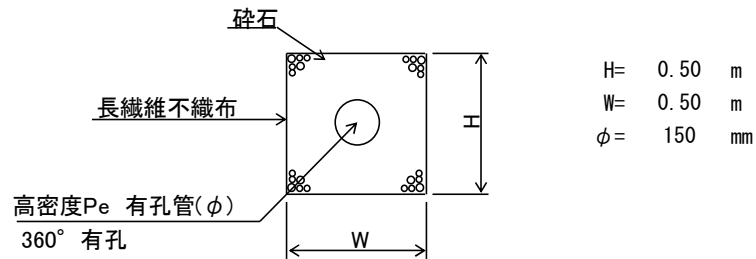
エルボ管  
0 × 2 = 0 個 \*段上がり部1箇所あたり2個

フィルター材（C-40）  
( 0.50 × 0.50 - π × 0.075<sup>2</sup> ) × 0.00 = 0.00 m<sup>3</sup>

不織布（吸出し防止材）  
0.50 × 4 × 0.00 = 0.00 m<sup>2</sup>

## 縦断方向排水工 (2)

断面図



暗渠排水管延長数量表 (排水計画図より)

延長	延長	延長	延長
1	11	21	31
2	12	22	32
3	13	23	33
4	14	24	34
5	15	25	35
6	16	26	36
7	17	27	37
8	18	28	38
9	19	29	39
10	20	30	40
計 21.952	計 23.659	計 5.225	計 0.000
合計 50.836 m			

段上がり 6 箇所

暗渠排水管 (φ 150, 360° 有孔管 )  
50.836 m

エルボ管  
6 × 2 = 12 個 \*段上がり部1箇所あたり2個

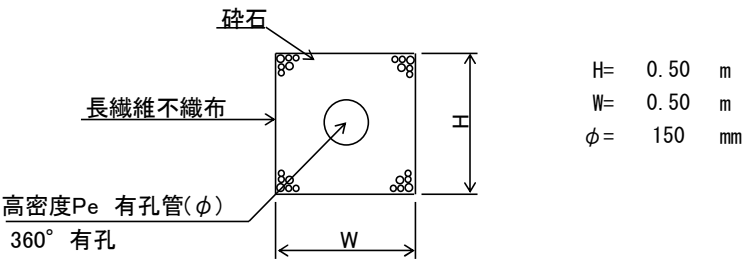
フィルター材 (C-40)  
( 0.50 × 0.50 - π × 0.075<sup>2</sup> ) × 50.84 = 11.81 m<sup>3</sup>

不織布 (吸出し防止材)  
0.50 × 4 × 50.84 = 101.68 m<sup>2</sup>



縦断方向排水工 (3)

断面図



暗渠排水管延長数量表 (排水計画図より)

延長		延長		延長		延長	
1		11		21		31	
2		12		22		32	
3		13		23		33	
4		14		24		34	
5		15		25		35	
6		16		26		36	
7		17		27		37	
8		18		28		38	
9		19		29		39	
10		20		30		40	
計	0.000	計	0.000	計	0.000	計	0.000
				合計		0.000 m	

段上がり 箇所

暗渠排水管 (φ150, 360°有孔管)  
0.000 m

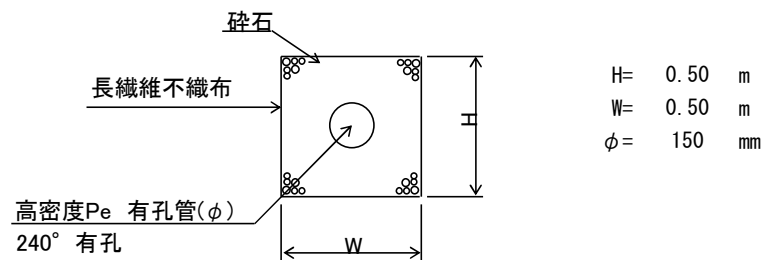
エルボ管  
0 × 2 = 0 個 \*段上がり部1箇所あたり2個

フィルター材 (C-40)  
( 0.50 × 0.50 - π × 0.075<sup>2</sup> ) × 0.00 = 0.00 m<sup>3</sup>

不織布 (吸出し防止材)  
0.50 × 4 × 0.00 = 0.00 m<sup>2</sup>

横断方向排水工

断面図



暗渠排水管延長数量表（排水計画図より）

管延長		管延長		砕石延長		砕石延長	
1		11		1		11	
2		12		2		12	
3		13		3		13	
4		14		4		14	
5		15	3.700	5		15	3.300
6		16	5.700	6		16	5.300
7		17	3.500	7		17	3.100
8		18	5.700	8		18	5.300
9		19	5.700	9		19	5.300
10		20	3.900	10		20	3.500
計	0.000	計	28.200	計	0.000	計	25.800
		合計	28.200 m			合計	25.800 m

暗渠排水管（φ150, 240° 有孔管）  
28.200 m

T字ジョイント管  
6 × 1 = 6 個 \*排水管1本あたり1個

フィルター材（C-40）  
25.800 m  
( 0.50 × 0.50 - π × 0.075<sup>2</sup> ) × 25.80 = 5.99 m<sup>3</sup>

不織布（吸出し防止材）  
0.50 × 4 × 25.80 = 51.60 m<sup>2</sup>

切盛境排水工

縦排水材数量表（排水計画図より）

	勾配(1)	直高	敷設長	勾配(2)	直高	敷設長	勾配(3)	直高	敷設長		小段部		全長
23	1 : 0.3	2.521	2.7							+	0.5	=	3.2
24	1 : 0.6	2.814	3.3							+	0.6	=	3.9
25	1 : 0.6	3.095	3.7							+	0.6	=	4.3
26	1 : 0.6	3.382	4.0							+	0.6	=	4.6
27	1 : 0.6	2.719	3.2							+	0.6	=	3.8
28	1 : 0.3	2.813	3.0							+	0.5	=	3.5
29	1 : 0.6	4.190	4.9							+	0.6	=	5.5
30	1 : 0.6	5.023	5.9							+	0.6	=	6.5
31	1 : 0.6	3.460	4.1							+	0.6	=	4.7
32	1 : 0.3	1.572	1.7							+	0.5	=	2.2
33	1 : 0.3	0.846	0.9							+	0.5	=	1.4
34													
35													
36													
37													
38													
39													
40													
41													
42													
43													
44													
45													
											計	43.6	m

縦排水材（モノドレン）  
43.6 m

# 数量集計表

種別：防護柵工

規格：

[illegible]

# 一般計算書

種 別：防護柵工  
ブ ロ ッ ク：防護柵工  
区 分：

細別／規格	算 式 ／ 図	数 量
ガードレール新設 Gr-C-4E		50.9 m

# 数量集計表

種別：アスファルト舗装工  
規格：

[illegible]

# 一般計算書

種 別：アスファルト舗装工  
ブ ロ ッ ク：アスファルト舗装工  
区 分：

細別／規格	算 式 ／ 図	数 量
表層工 密粒度As13F・t=4 cm		327.3 m2

種別：構造物取壊し工  
規格：

[illegible]



# 一般計算書

種 別：構造物取壊し工  
ブ ロ ッ ク：構造物取壊し工  
区 分：

細別／規格	算 式 ／ 図	数 量
舗装版破碎	$327.261 - 218.153 = 109.11$	
アスファルト舗装 ・t=15cm以下		109.1 m2

平均断面体積計算表

名 称：構造物取壊し工

測 点	距 離 (m)	無筋構造物										摘 要
		断面積 (m2)	平均断面積 (m2)	体 積 (m3)	断面積 (m2)	平均断面積 (m2)	体 積 (m3)	断面積 (m2)	平均断面積 (m2)	体 積 (m3)	体 積 (m3)	
No. 5+5. 000	—	2. 4	—	—								
No. 5+13. 031 (MC. 5)	8. 031	2. 9	2. 65	21. 3								
No. 6	6. 969	2. 5	2. 70	18. 8								
No. 6+4. 786 (EC. 5)	4. 786	3. 2	2. 85	13. 6								
No. 6+6. 819 (BC. 6)	2. 033	3. 2	3. 20	6. 5								
No. 6+11. 891 (MC. 6)	5. 072	0. 0	1. 60	8. 1								
No. 6+16. 963 (EC. 6)	5. 072	0. 0	0. 00	0. 0								
No. 7	3. 037	0. 0	0. 00	0. 0								
No. 7+8. 500	8. 500	0. 0	0. 00	0. 0								
No. 8	11. 500	0. 0	0. 00	0. 0								
小 計	55. 000			68. 3			0. 0				0. 0	
合 計	55. 000			68. 3			0. 0				0. 0	

一般計算書

種 別：構造物取壊し工  
ブロック：構造物取壊し工  
区 分：

細別／規格	算 式 ／ 図	数 量
殻運搬処分 As殻	$109.11 \times 0.040 = 4.36$	4.4 m3
殻運搬処分 Co殻		68.3 m3
建設副産物処分	$(4.36 + 68.3) \times 2.35 = 170.75$	170.8 t